

Jeu RSE

L'Enquête Carbone

Démêlez le vert du faux








“Neutre en carbone”, “Compensé”, “Écoresponsable”... Avec tout ce jargon, il est facile de se faire piéger !

Après une phase de sensibilisation interactive, vous enquêtez en équipe sur 6 entreprises fictives et apprenez à analyser le Bilan Carbone d'une société, ses engagements de transition et les moyens déployés à cet effet

C'est l'activité parfaite pour déceler les non-dits et les contournements dans les communications corporate tout en questionnant l'engagement environnemental d'une entreprise !

EN BREF

-  6 à 8 pax / équipe
-  1h à 2h
-  8 à 1000 pax
-  FR, EN
-  Cabaret, stand, théâtre, cocktail, déambulatoire, interplat...

**COQS
EN PÂTE**
CRÉATEURS DE JEUX

Adapté pour des équipes de toutes tailles et de tous niveaux de **connaissance**

Concret et documenté

Chaque entreprise imaginée pour cet atelier a été créée de manière réaliste avec des problématiques concrètes et des rapports d'impact chiffrés. Nous utilisons les chiffres publiés par l'ADEME et les recommandations de l'ARPP pour présenter des cas de greenwashing, mais également de communications transparentes et responsables sur des cas que l'on peut rencontrer au quotidien.

Nous utilisons des mécaniques d'enquêtes ayant fait leurs preuves (quiz, étude de documents, discussions avec l'animateur...) pour créer des moments d'échange et de débat aussi bien entre les joueurs qu'avec l'animateur.

Interactif



3 bonnes raisons de choisir l'Enquête Carbone

- 1 Un animateur spécifiquement formé pour traiter le sujet de manière constructive et enrichissante
- 2 Un atelier d'équipe où l'on apprend à analyser les communications qui défilent sous nos yeux chaque jour
- 3 Un serious game engagé sur le bilan carbone des entreprises et le greenwashing

Fiche technique indicative*

Déroulé

Montage : 1h30

Jeu : 1h à 1h30

Démontage : 30 min

Durée totale : 3h à 3h30

Inclus :

Matériel :

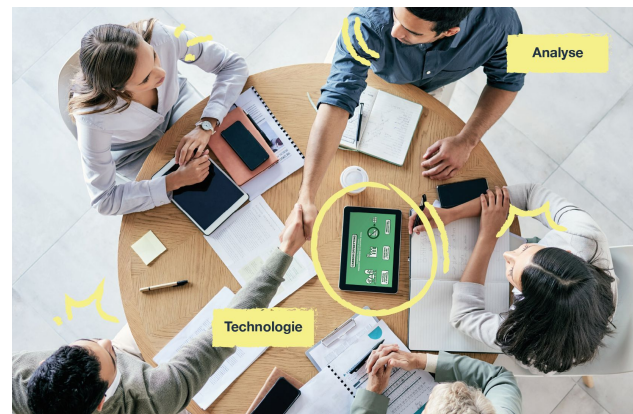
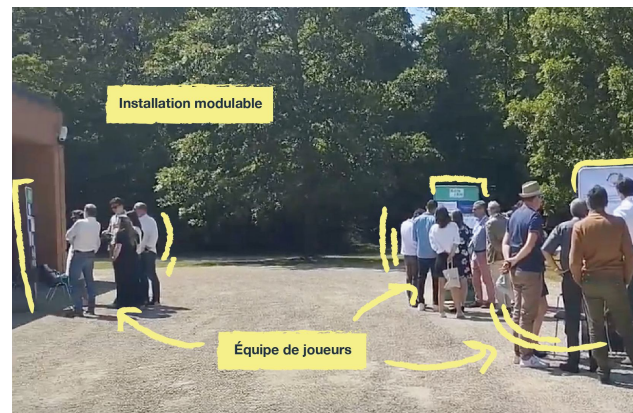
- ✓ 1 iPad par équipe
- ✓ Supports visuels pour l'aventure et l'enquête

Encadrant :

- ✓ 1 à 2 animateur(s)

À fournir :

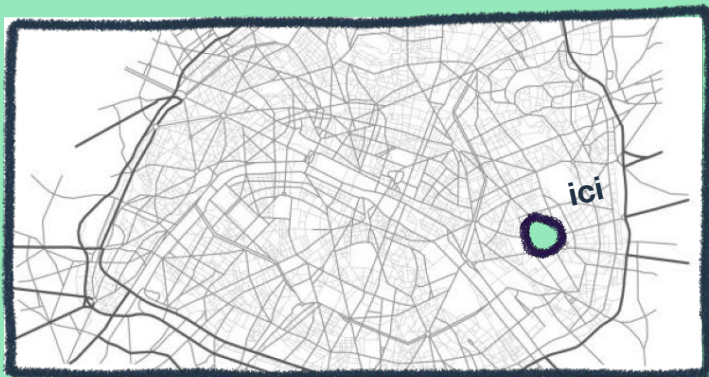
- ☐ 1 salle avec sonorisation
- ☐ 1 micro
- ☐ 1 vidéo-projecteur
- ☐ 1 table régie
- ☐ 1 table / équipe
- ☐ Accès électrique



COQS EN PÂTE

CRÉATEURS DE JEUX

8 rue des Immeubles Industriels 75011 Paris



Les Coqs en Pâte reversent 1% de son chiffre d'affaires à l'association 1% FOR THE PLANET, qui finance des actions locales et globales pour lutter contre le changement climatique.

Les Coqs en Pâte, c'est une agence de création de jeux créée en 2008 par deux joyeux lurons fraîchement diplômés.

Notre catalogue contient plus de 15 jeux de team building originaux, conçus avec expertise et enthousiasme, pour améliorer la cohésion de vos équipes tout en leur faisant vivre un vrai moment de convivialité.

Nous créons aussi des jeux sur mesure et avons ouvert un Escape Game à Paris, Pandore & Associés, aujourd'hui multiprimé.

Depuis notre création, nous avons fait jouer plus de 600 entreprises de toutes tailles et de tous secteurs.

Pour un devis, contactez
Ambroise ou Anaïs :
01 48 06 08 61
contact@coqsenpate.com

